

# Actualités de PostFinance

pour les éditeurs et les distributeurs de logiciels



N° 2, décembre 2020

**Page 3** Nouveautés concernant l'e-facture de PostFinance

**Page 4** Points importants pour la création de QR-factures

**Page 5** Envoyer des fichiers volumineux chiffrés avec IncaMail



Chère lectrice, cher lecteur,

Connaissez-vous PostFinance Checkout? Notre solution Payment Service Providing permet d'intégrer facilement de nombreux modes de paiement dans les systèmes de boutiques en ligne. Ce numéro vous en apprendra davantage sur PostFinance Checkout Flex, la nouvelle solution pour les exploitants de boutiques en ligne qui souhaitent choisir selon leurs besoins les modes de paiement proposés à leurs clients.

Vous découvrirez également dans ce numéro la nouvelle offre tilbago credrep, les compléments qu'il est prévu d'intégrer à eBill et à l'e-facture de PostFinance et les avantages d'IncaMail, le service de la Poste pour envoyer des e-mails chiffrés. Dernier point et non des moindres, vous trouverez quelques conseils à suivre pour que vos QR-factures puissent être traitées sans problème. Nous nous tenons à votre disposition pour toute question sur l'un de ces points ou sur tout autre thème en lien avec les logiciels.

Je vous souhaite une lecture intéressante et une belle période de l'Avent.

Jennifer Gerber  
Responsable d'équipe Domestic & International Payments

## PostFinance Checkout Flex: modes de paiement pour boutiques en ligne

**PostFinance Checkout Flex est la nouvelle solution Payment Service Providing de PostFinance, destinée aux exploitants de boutiques en ligne désirant choisir eux-mêmes les modes de paiement proposés dans leur boutique. Cette solution offre également des fonctions utiles en matière de traitement des paiements et des conditions attrayantes.**

PostFinance Checkout Flex offre un large éventail de modes de paiement, dont ceux de PostFinance, très prisés et répandus en Suisse (PostFinance Card et PostFinance E-Finance). Le client choisit les modes de paiement qu'il a besoin d'intégrer à sa boutique en ligne et négocie lui-même le prix avec les différents partenaires d'acceptation. La demande de contrat est faite simplement et automatiquement via PostFinance.

### Quels modes de paiement sont disponibles?

PostFinance Checkout Flex permet p. ex. aux exploitants de boutiques en ligne d'intégrer ces modes de paiement:

- PostFinance: PostFinance Card et PostFinance E-Finance
- SIX: Visa, Mastercard, AMEX
- Concardis: Visa, Mastercard



- BS PAYONE: Visa, Mastercard
- PayPal
- PowerPay: MF Group – facture
- TWINT

Suite à la page 2 ►

### Quelles fonctions offre PostFinance Checkout Flex?

PostFinance Checkout Flex propose des fonctions utiles en matière de traitement des paiements et des options de personnalisation telles qu'un rapport consolidé de tous les modes de paiement, l'envoi de liens de paiement par e-mail, le débit de montants récurrents sur les cartes enregistrées ou encore des masques et des e-mails personnalisables dans l'éditeur.

### Comment intégrer PostFinance Checkout Flex à sa boutique?

L'exploitant de boutiques en ligne commence par s'inscrire sur l'environnement de test gratuit de PostFinance Checkout Flex. La solution est ensuite intégrée facilement au moyen d'un plug-in s'il s'agit d'une boutique en ligne standard ou au moyen de Web Services REST en cas de développements propres à la boutique. Le nouveau contrat relatif à PostFinance Checkout Flex peut être conclu directement dans l'environnement de test. L'activation des modes de paiement nécessite la conclusion d'un contrat distinct pour chaque mode de paiement avec le partenaire d'acceptation concerné. PostFinance transmet automatiquement au client la demande de contrat dans l'Onboarding Checkout Flex.

### Quelles sont les conditions?

- Logiciel avec plug-in: CHF 249.– en une seule fois, hors TVA
- Licence du logiciel: CHF 19.90 par mois, hors TVA
- Frais de transaction: CHF 0.18 par transaction

**Conseil:** PostFinance Checkout All-in-one est recommandé aux clients désirant n'avoir qu'un seul interlocuteur pour tous les modes de paiement.

[postfinance.ch/checkout-flex](https://postfinance.ch/checkout-flex) ou [postfinance.ch/checkout](https://postfinance.ch/checkout)

#### Avantages de PostFinance Checkout Flex:

- Nombreux modes de paiement dont PostFinance Card et e-finance
- Frais de transaction avantageux
- Onboarding numérique, y compris demande de contrat aux partenaires d'acceptation
- Intégration simple et flexible dans la boutique en ligne
- Fonctions utiles et personnalisation possible

## tilbago credrep: nouveau service complet sur la solvabilité

**Début décembre, tilbago lancera une nouvelle solution permettant de numériser entièrement la demande d'extraits du registre des poursuites. tilbago credrep s'adresse aux prestataires de portail qui souhaitent faciliter au maximum la gestion des extraits du registre des poursuites pour leurs clients. L'intégration du service se fait simplement via un plug-and-play.**

La start-up tilbago, dont PostFinance détient des parts, connaît depuis quatre ans un grand succès avec le robot de recouvrement de créances, la solution suisse en ligne la plus moderne dans ce domaine (cf. newsletter de novembre 2019). L'entreprise s'apprête à lancer une nouvelle offre: tilbago credrep est un service complet qui permet d'obtenir des extraits du registre des poursuites et peut être très facilement intégré par les portails immobiliers et de crédit ou les fournisseurs de solutions logicielles. Cette offre n'étant pas liée au robot de recouvrement de créances, elle peut être achetée séparément.

### Processus entièrement numérique

tilbago a exploité de nombreuses synergies pour développer tilbago credrep. «Les éléments centraux, telle que l'interface d'échange de données électroniques (e-LP) avec les offices des poursuites ou la logique d'attribution des adresses aux offices des poursuites sont déjà disponibles dans notre robot de recouvrement des créances. Il nous a suffi de recréer les actions clients», explique Oliver Wolf, COO de tilbago. Tout comme le robot, le

service complet pour les extraits du registre des poursuites est entièrement numérique: de la commande au règlement et à l'envoi des documents, toutes les étapes se font en ligne. «Il n'y a pas de rupture de média, car l'envoi de l'extrait se fait par voie électronique», explique Oliver Wolf. Le client gagne ainsi du temps tout en profitant du fait que tilbago gère et surveille le processus jusqu'à la livraison effective des documents. Le processus numérique et son extrait signé et envoyé par voie électronique offre également un atout majeur en termes d'authenticité par rapport à un extrait papier.

### Intégration simple et multiples options de paiement

Les gestionnaires de plateformes peuvent facilement intégrer et proposer tilbago credrep dans leur plateforme existante grâce au plug-and-play. Le paiement des extraits du registre des poursuites est aussi réglé de manière optimale: en intégrant PostFinance Checkout Flex, la nouvelle solution de Service Providing de PostFinance (cf. article page 1), les clients finaux disposent d'un large choix de modes de paiement (e-finance, PostFinance Card, Twint, PayPal, cartes de crédit Visa, Mastercard et American Express, etc.).

Cela vous intéresse? Envoyez un e-mail à: [software-info@postfinance.ch](mailto:software-info@postfinance.ch)

[tilbago.ch](https://tilbago.ch)

## Faits et chiffres sur PostFinance

Entre fin mars et fin mai 2020, PostFinance a octroyé un crédit COVID-19 à près de **16 500** clients commerciaux pour un volume total de plus de **800 millions de francs**.

Pendant la crise du coronavirus, l'utilisation des modes de paiement dans les boutiques en ligne a grimpé en flèche. En mars et en avril 2020, le nombre de commerçants proposant la solution PostFinance Checkout est passé d'environ **250 à 400**.

PostFinance accompagne près de **305 000 clients commerciaux**, soit environ la moitié des entreprises actives en Suisse.

# L'e-facture de PostFinance évolue en continu

**PostFinance est à la fois partenaire réseau d'eBill dans le banking B2E et fournisseur d'e-factures dans l'échange classique B2B de factures. Grâce aux coopérations avec de grands fournisseurs d'e-factures suisses et étrangers, les émetteurs bénéficient d'une offre complète pour l'échange de factures électroniques.**

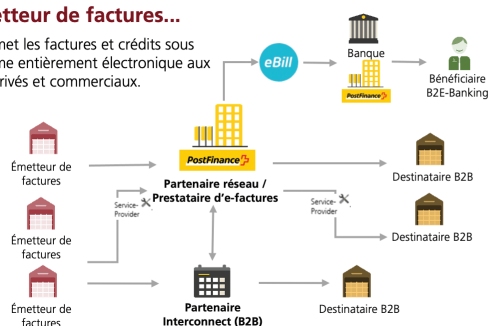
Avec eBill, la place financière suisse a créé une plateforme unique de réception d'e-factures. Depuis mars 2020, les clients de PostFinance utilisant e-finance et inscrits à eBill reçoivent aussi leurs factures électroniques via ce portail. PostFinance est l'un des quelque 90 établissements financiers reliés à eBill. Tous mettent en avant le paiement simple et pratique des factures via eBill afin d'atteindre l'objectif d'environ 80% de factures électroniques d'ici 2028, fixé par la place financière suisse.

À ce jour, PostFinance est le seul établissement financier qui soit fournisseur d'e-factures et partenaire réseau, ait relié son système d'e-banking à eBill et puisse donc offrir ces services d'un seul tenant.

## L'environnement e-facture chez PostFinance

### L'émetteur de factures...

...transmet les factures et crédits sous une forme entièrement électronique aux clients privés et commerciaux.



### Le destinataire de factures B2E-Banking...

...paie ses factures électroniques de manière simple, en seulement quelques clics dans son e-finance ou dans l'e-banking.

### Le destinataire de factures B2B...

...peut importer les factures électroniques de tous ses fournisseurs via une interface dans son logiciel ERP.

## Il est temps de passer au numérique

Pour faciliter encore l'envoi électronique de factures, il est prévu d'intégrer d'autres fonctions p. ex. des requêtes lookup dans eBill ou la possibilité de fournir des QR-factures au format PDF en utilisant la procédure alternative e-Bill dans le Swiss QR code. D'ici fin 2020, les clients e-facture de PostFinance émetteurs de factures pourront utiliser d'autres options pour eBill (p. ex. options de paiements échelonnés, envoi de rappels et de factures sans montant). Les destinataires eBill pourront aussi être contactés par e-mail ou via leur IDE plutôt qu'avec un compte eBill. Aperçu des développements prévus pour eBill et l'e-facture de PostFinance dès 2021:

- Les clients e-facture disposent d'un portail moderne pour la facturation électronique.
- Les clients e-facture peuvent créer eux-mêmes le login d'accès au portail en ligne.
- Les clients e-facture peuvent s'inscrire facilement en ligne.
- Les clients e-facture peuvent rechercher, filtrer et analyser leurs transactions selon différents critères.
- Les clients e-facture peuvent gérer leurs utilisateurs et des paramètres administrateur.
- Les clients e-facture peuvent inviter des destinataires de factures eBill à s'inscrire via leur adresse e-mail.
- Les émetteurs de factures peuvent télécharger des PDF avec code QR.
- Les émetteurs de factures peuvent évaluer leurs partenaires pour l'échange de factures B2B.
- Les émetteurs de factures peuvent chercher les destinataires eBill par leur e-mail ou leur IDE.
- Les émetteurs de factures peuvent recevoir des inscriptions directes via le QR-IBAN et la QR-facture.

Vous ne proposez pas encore la facture électronique à vos clients? Vous trouverez de plus amples informations et les spécifications techniques sur [postfinance.ch/e-facture](https://postfinance.ch/e-facture). Nous nous tenons à votre disposition pour toute question à l'adresse: [software-info@postfinance.ch](mailto:software-info@postfinance.ch).

## Déclaration de produits sur la plateforme de test: positionnez-vous sur le site web de PostFinance et déclarez vos produits

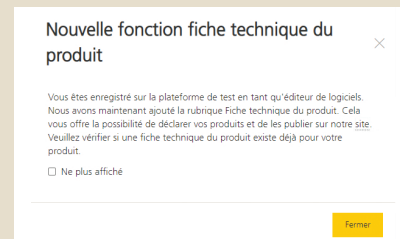
Nous avons une offre intéressante pour vous. Vous pouvez désormais enregistrer vos produits avec des fiches techniques sur notre plateforme de test et les publier sur [postfinance.ch](https://postfinance.ch). Saisissez l'occasion: positionnez-vous sur notre site web et offrez une plus-value à nos clients communs. De fait, votre déclaration permet à nos clients et à nos conseillers à la clientèle de connaître en quelques clics les produits et prestations de PostFinance supportés par vos logiciels.

### C'est aussi simple que ça

Pour saisir des fiches techniques de produit, vous devez vous connecter à notre plateforme de test ou vous inscrire et vous identifier comme partenaire logiciel. Vous pourrez ensuite saisir une fiche technique par produit sous la nouvelle option de menu «Fiches techniques du produit». Vous pouvez actualiser vos données à tout moment. Si vous proposez plusieurs produits, vous pouvez dupliquer une fiche technique de produit et l'adapter.

### Nouveautés et évolutions

Une fois connecté(e) à la plateforme de test, vous serez redirigé(e) vers la fiche technique du produit.



Nous avons complété la fiche technique dans le domaine de l'e-facture. Vous pouvez à présent fournir aussi des informations techniques pour aider nos clients communs à mettre en place l'e-facture et faciliter le processus de mise en service:

Fiche technique du produit Test-Software	
<b>Partenaire logiciel</b> PostFinance Mingstasse 20 3030 Bern Suisse	<b>Produit</b> Nom: Test-Software Version: Version 1.0 Contact: Frau Mueller Date de version: Oktober 20
<b>Offre transactions financières</b>	
<b>Créditeurs</b> OPK: <input type="checkbox"/> pain 001 <input type="checkbox"/> pain 002 <input type="checkbox"/> camt 054 BPR: <input type="checkbox"/> camt 053 avec détails <input type="checkbox"/> camt 054	<b>Débiteurs</b> BPR: <input type="checkbox"/> camt 053 avec détails <input type="checkbox"/> camt 054 Facture QR: <input type="checkbox"/> camt 053 avec détails <input type="checkbox"/> camt 054 CH-DD: <input type="checkbox"/> pain 008 <input type="checkbox"/> pain 009 <input type="checkbox"/> camt 053 avec détails <input type="checkbox"/> camt 054
<b>Notification (extraits de compte)</b> camt 052 camt 053 avec détails camt 053 sans détails MT940 MT942	
<b>Autres produits</b>	
<b>E-payment</b> E-payment (type de paiement pour les solutions de magasin comme p. ex. Postcard, e-finance etc.)	
<b>E-facture</b> B2C: <input type="checkbox"/> Facturation (fournie via e-banking) B2B: <input type="checkbox"/> Émetteur de factures <input type="checkbox"/> Destinataire de factures	
<b>Information sur l'émetteur de la facture</b> Quel format est remis / y compris la version? <input type="checkbox"/> yf-eBill Invoice XML, Version: 2.0 Autre format:	
<b>Quel canal d'entrée est utilisé?</b> <input type="checkbox"/> Services web <input type="checkbox"/> Business Interface <input type="checkbox"/> Autre canal	

## Inscrivez-vous sur la liste des partenaires

Nous avons hâte de vous compter parmi nos partenaires:  
<https://testplattform.postfinance.ch/fr>

# Émettre facilement des QR-facture

**Introduite le 30 juin 2020 sur la place financière suisse, la QR-facture a déjà été adoptée par nombre d'émetteurs de factures et fait chaque jour de nouveaux adeptes. Nous vous indiquons les points à observer lors de la transition.**

Le passage aux nouveaux bulletins de versement prend doucement de l'ampleur. Grâce aux conseils ci-après, vos émetteurs et vos destinataires de factures peuvent régler la QR-facture sans problème via tous les canaux des banques et de la Poste.

## Historique des versions

QRCH +Header ++Version	Version	M	Version	Longueur fixe: quatre positions numériques
			Contient la version de la spécification (Implementation Guidelines) utilisée au moment de la création du Swiss QR Code. Les deux premières positions indiquent la version principale, les deux positions suivantes la sous-version. Valeur fixe «0200» pour la version 2.0	

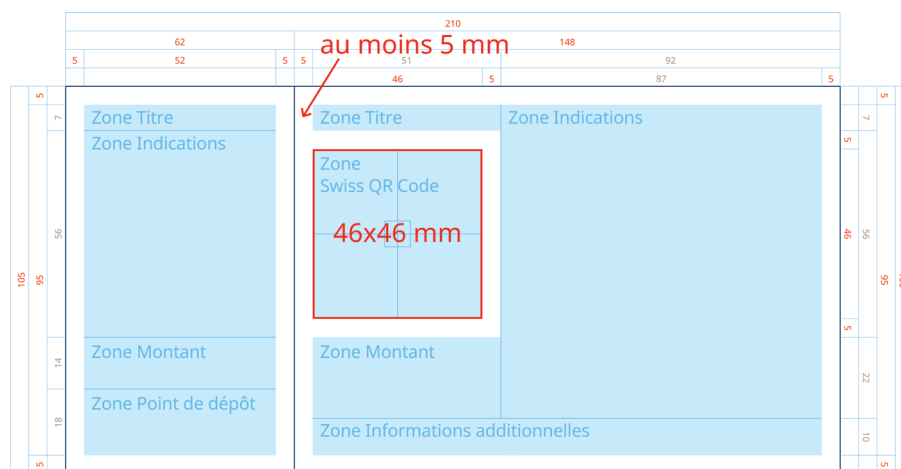
Aujourd'hui, seule la version «0200» est valable pour la version principale 2.0. Toutes les autres versions sont rejetées. À long terme, seule la version principale sera validée, soit l'actuelle «02». Cette validation se fera lors d'un release standard dans les deux prochaines années pour que tous les établissements financiers la valident.

## Espaces dans l'IBAN

L'IBAN (QR-IBAN ou IBAN) du destinataire comporte impérativement 21 caractères alphanumériques et aucun espace dans le code QR.

## Taille du code/bord gauche

Pour les scanners des filiales de la Poste, le bord gauche à côté du code QR doit faire min. 5 mm et le code QR en lui-même 46x46 mm pour que la QR-facture puisse être traitée sans problème.



## Adresse de l'«Ultimate Debtor»

L'adresse de l'«Ultimate Debtor» est en principe facultative dans le code QR. Elle est cependant obligatoire pour des raisons de réglementation en cas de paiement au guichet. Vous avez alors deux possibilités:

1. Laisser le champ «Ultimate Debtor» vide. Le destinataire de la facture le remplit à la main lors du paiement au guichet.
2. Remplir le champ «Ultimate Debtor» de manière structurée ou combinée avec les fichiers d'adresses. Si les types d'adresse sont mélangés, une saisie après coup payante est effectuée au guichet.

## Pas de codes à barres ou de codes QR en plus sur la section paiement

Seuls les contenus indiqués dans les Implementation Guidelines peuvent être imprimés sur la section paiement. N'apposez jamais un autre code à barres ou un code QR, sinon le traitement sera impossible. Si, toutefois, vous avez besoin d'un code à barres sur votre facture, placez-le impérativement hors de la section paiement.

## Dates des releases 2021

L'année prochaine, PostFinance effectuera quatre mises à jour logicielles (RE = unité de release). À chaque fois, les systèmes centraux et environnants sont arrêtés et le logiciel est mis à jour.

Ces releases ont lieu le week-end. Du vendredi soir au dimanche soir, il n'est pas possible de livrer, d'obtenir ou de traiter des données. De plus, le système test n'est que partiellement disponible avant et après le release. Si nécessaire, contactez le support technique au 0848 848 424 (CHF 0.08/min depuis le réseau fixe).

Dates prévues en 2021:

- RE 21A: 13 et 14 février 2021
- RE 21B: 15 et 16 mai 2021
- RE 21C: 14 et 15 août 2021
- RE 21D: 6 et 7 novembre 2021

Nous nous tenons à votre disposition pour toute question sur le release à l'adresse: [software-info@postfinance.ch](mailto:software-info@postfinance.ch).

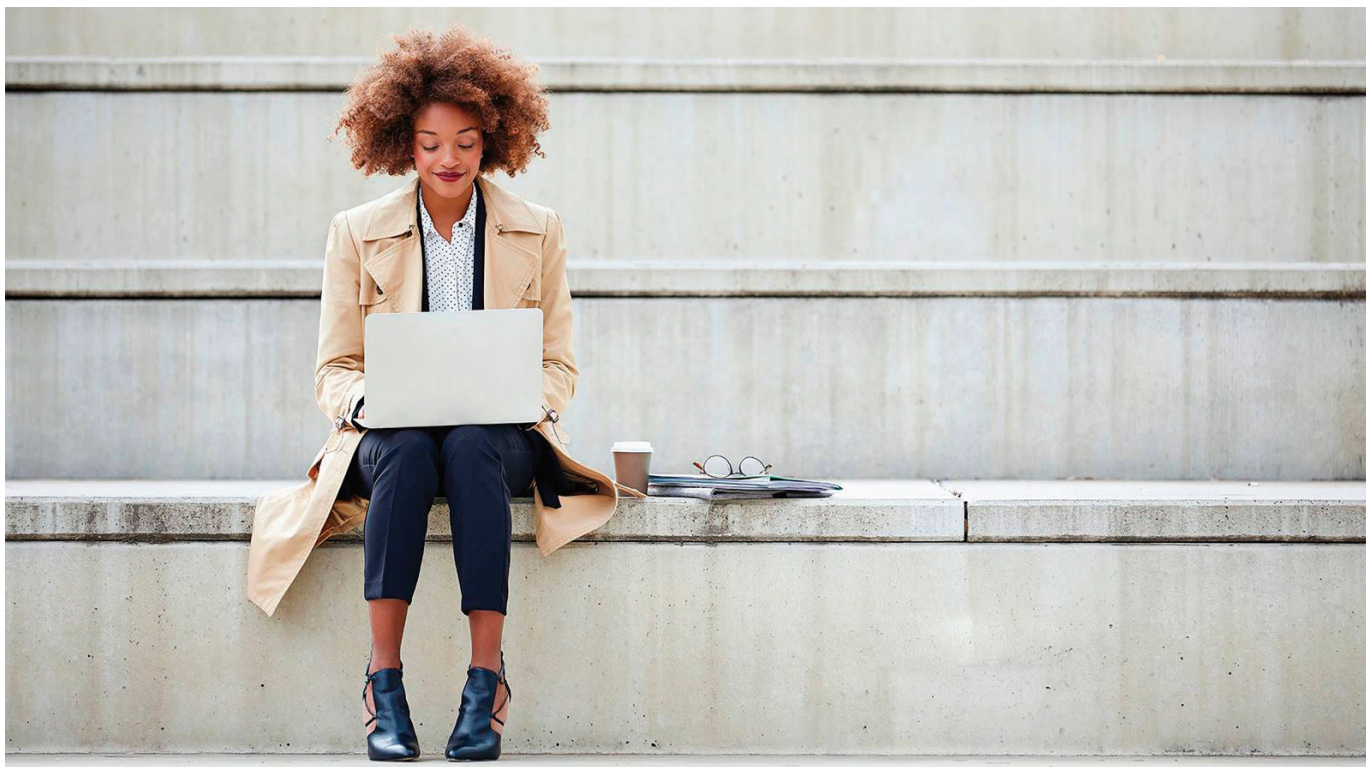
## Amélioration des heures de dépôt pour les paiements chez PostFinance

Actuellement, PostFinance exécute les OPAE pain.001 livrés avec «échéance aujourd'hui» le prochain jour ouvrable possible.

L'année prochaine, cette procédure sera accélérée. À compter du release prévu le 16 août 2021, les fichiers pain.001 validés et livrés avant 12h00 avec «échéance aujourd'hui» seront exécutés le jour même sans frais supplémentaires. Les fichiers livrés après 12h00 (avec échéance = aujourd'hui) continueront d'être exécutés le prochain jour ouvré. Il n'y a aucun changement pour les ordres express. Ils continueront à être traités plus rapidement.

Avec les nouveaux délais de dépôt, les clients de PostFinance disposent d'un meilleur outil pour le traitement de leurs paiements et la gestion des liquidités sur leurs comptes.

Nous vous demandons de tenir compte de ce changement dans vos processus/valeurs par défaut lors de la création des fichiers OPAE.



## IncaMail: l'envoi d'e-mails chiffrés possible aussi pour les gros fichiers

**À l'heure du numérique, les moyens de communication confidentiels comme IncaMail prennent de l'ampleur. Le service de la Poste d'envoi d'e-mails chiffrés a connu une croissance d'environ 60% ces deux dernières années. En octobre 2020, la convivialité du service a été optimisée et de nouvelles fonctionnalités intégrées. Il est désormais aussi possible d'envoyer des fichiers volumineux chiffrés.**

IncaMail permet aux utilisateurs d'e-mails d'envoyer des e-mails au contenu sensible de manière sécurisée et chiffrée. Un service de plus en plus demandé: le volume des envois a été multiplié par six lors des cinq dernières années. Ces deux dernières années, les utilisateurs ont envoyé via IncaMail près de 60% de messages en plus. Les inscriptions ont augmenté d'environ 50% jusqu'au début 2020 pour s'établir à plus de 1,3 million.

### Une meilleure convivialité

La demande croissante dont IncaMail fait l'objet permet de continuer à développer le service. Le dernier release a amélioré la convivialité et les fonctionnalités. Les utilisateurs sont mieux guidés et de manière plus intuitive à travers les processus. En outre, les processus d'inscription et de restauration du mot de passe ont été remaniés pour plus de clarté. Autres nouveautés:

- Hybrid Mail: cette nouvelle fonctionnalité permet aux destinataires d'ouvrir les messages IncaMail directement depuis l'e-mail en un clic ou, comme auparavant, avec une pièce jointe au format HTML. L'ouverture des messages est ainsi simplifiée et modernisée.
- Lien vers la clé de chiffrement: les utilisateurs non inscrits reçoivent un lien vers la clé de chiffrement dans un e-mail distinct. Le contenu du message IncaMail est ouvert en cliquant sur le lien. Il n'est plus nécessaire de retenir, de saisir ou de copier un code de sécurité.

### Envoi de fichiers volumineux

IncaMail Large File Transfer permet d'envoyer des fichiers allant jusqu'à 1 Go aux destinataires souhaités par l'intermédiaire d'une connexion sécurisée. Ces fichiers sont automatiquement sauvegardés sous forme chiffrée sur l'infrastructure IncaMail après leur téléversement. Un lien de téléchargement correspondant est généré. Ce lien parvient toujours au destinataire dans un message IncaMail sécurisé. Le message ne contenant aucune pièce jointe, cela n'a pas d'impact sur la taille de l'e-mail. Le lien de téléchargement est valide sept jours, après quoi les fichiers sont supprimés définitivement.

[poste.ch/incamail](https://poste.ch/incamail)




### IncaMail – un chiffrement sécurisé

IncaMail est une prestation électronique de la Poste qui permet l'envoi sécurisé, traçable et chiffré de données confidentielles ou personnelles par e-mail. Les clients envoient ainsi leurs e-mails dans le respect des lois sur la protection des données de la Suisse et de l'UE. IncaMail est reconnue officiellement comme une plateforme de distribution sécurisée par le Département fédéral de justice et police.

IncaMail permet d'envoyer des décomptes de salaire, des contrats et d'autres documents confidentiels à partir d'un logiciel d'entreprise ou d'un client de messagerie existant (p. ex. Outlook). Les particuliers avec une adresse e-mail personnelle profitent de l'interface web IncaMail simple et sûre.

# Nous sommes à votre écoute

L'équipe «Software Partners & Services» se tient à disposition pour toute question sur les produits et services liée aux logiciels ainsi que sur les interfaces électroniques.

 <p><b>Susanne Lauper</b> Responsable Produits Software Partners &amp; Services</p>	 <p><b>Barbara Mischler</b> Responsable Produits Software Partners &amp; Services</p>	 <p><b>Christoph Schenker</b> Responsable Produits Software Partners &amp; Services</p>
 <p><b>Marco Schertenleib</b> Responsable Produits Software Partners &amp; Services</p>	 <p><b>Alain Trümpler</b> Responsable Produits SmartBusiness</p>	N'hésitez pas à nous contacter par e-mail, à l'adresse <b>software-info@postfinance.ch</b> , et nous nous mettrons en relation avec vous au plus vite.

## Liens utiles pour les éditeurs et les distributeurs de logiciels

<b>Harmonisation du trafic des paiements et place financière suisse</b>	
<a href="https://postfinance.ch/sepa">postfinance.ch/sepa</a>	Informations pour la place financière suisse
<a href="https://www.iso-payments.ch">www.iso-payments.ch</a>	Recommandations sur l'échange de données entre l'établissement financier et le client
<b>Informations sur les produits</b>	
<a href="https://postfinance.ch/e-commerce">postfinance.ch/e-commerce</a>	Description de la prestation e-payment et solutions de paiement
<a href="https://postfinance.ch/e-facture">postfinance.ch/e-facture</a>	Description de la prestation
<a href="https://postfinance.ch/fqr">postfinance.ch/fqr</a>	Description de la prestation
<a href="https://postfinance.ch/manuels">postfinance.ch/manuels</a>	Téléchargement de manuels, de modèles et de chablon, de modèles d'impression: BV et BVR en CHF et en EUR
<a href="https://postfinance.ch/smartbusiness">postfinance.ch/smartbusiness</a> <a href="http://demo-smartbusiness.postfinance.ch">http://demo-smartbusiness.postfinance.ch</a>	Description du service et version de démonstration de SmartBusiness
<b>Tests et vérifications</b>	
<a href="https://e-finance.postfinance.ch/test">https://e-finance.postfinance.ch/test</a>	Livraison de fichiers programmés OPAA/Debit Direct pour les tests avec téléchargement des fichiers de référence. Il est possible d'utiliser les éléments de login personnels pour e-finance. Les éléments de sécurité pour e-finance peuvent être demandés également auprès du Service à la clientèle pour les prestations électroniques au 0848 848 424.
<a href="https://testplattform.postfinance.ch">https://testplattform.postfinance.ch</a>	Plateforme pour les tests end-to-end des formats ISO 20022 (pain.001, pain.002, camt.053, camt.054). Chargement de factures QR, générateur de codes QR et convertisseur camt.054/CSV QR. Les données de test sont automatiquement analysées et mises à disposition sous forme de rapport. Convient pour les éditeurs de logiciels et pour les clients (pas de connexion à e-finance requise).
<a href="https://postfinance.ch/browsercheck">postfinance.ch/browsercheck</a>	Browsercheck
<a href="https://postfinance.ch/systemes-exploitation-et-navigateurs">postfinance.ch/systemes-exploitation-et-navigateurs</a>	Systèmes d'exploitation
<b>Newsletter «Actualités de PostFinance pour les éditeurs et les distributeurs de logiciels»</b>	
<a href="https://postfinance.ch/software-info">postfinance.ch/software-info</a>	Archives des dernières publications et inscription électronique pour cette newsletter

### Mentions légales

«Actualités de PostFinance pour les éditeurs et les distributeurs de logiciels», édition de décembre 2020

### Édition

PostFinance SA  
Payments  
Mingerstrasse 20  
3030 Berne

Si vous avez des questions, des souhaits ou des remarques, veuillez tout simplement nous envoyer un e-mail à [software-info@postfinance.ch](mailto:software-info@postfinance.ch). Vous trouverez de plus amples informations à l'adresse [postfinance.ch/software-info](https://postfinance.ch/software-info).